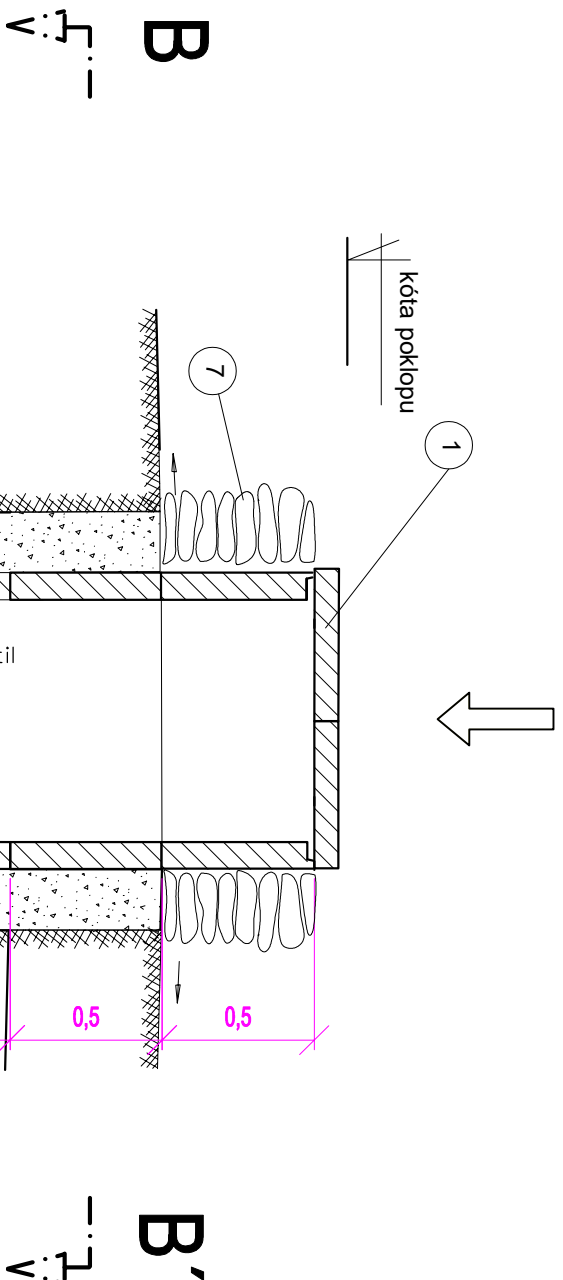
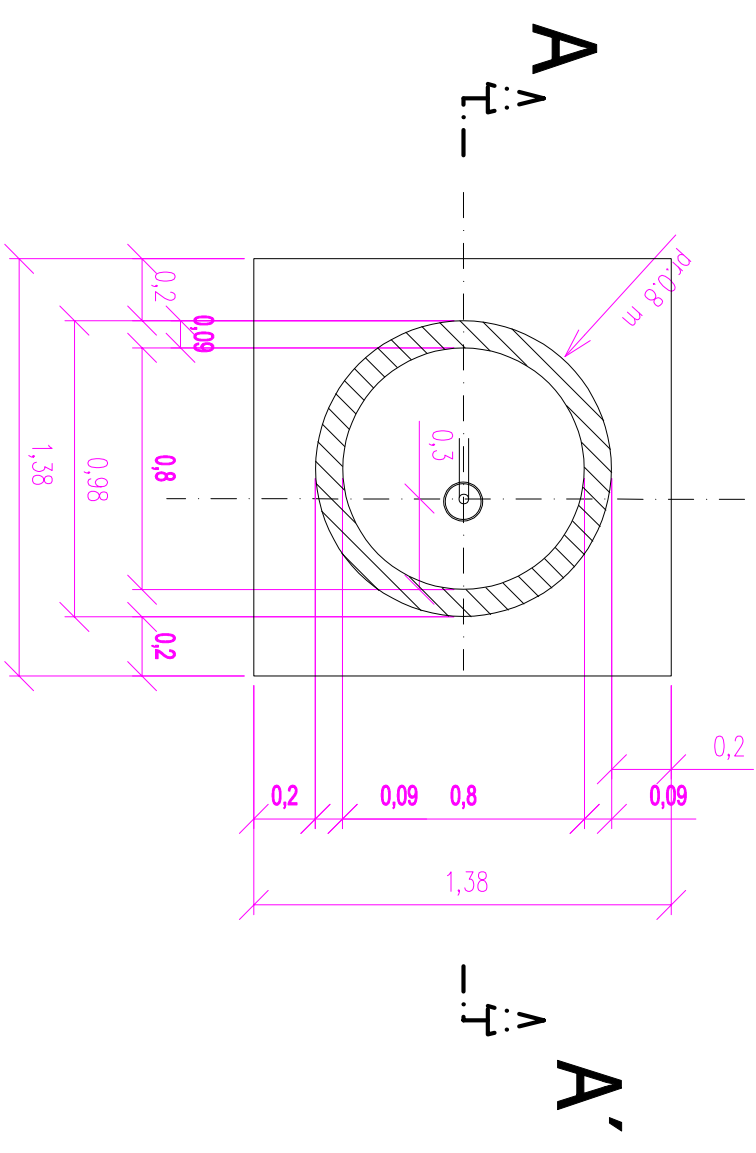


ŘEZ A-A



RÉZ B-B



Legenda:

1	půlený betonový/kamenný poklop
2	betonová studniční skruž 800/500/90 s elastomerovým těsněním
3	tlakové zhlaví PVC
4	jilové těsnění
5	štěrkové dno, mocnost 150 mm, zrnitost 8/16 mm
6	zásyp vytěžanou zemínou
7	kamenná rovinanina

POZNÁMKA:

Návrh úpravy zhlaví vrtu dle ČSN 75 5115 "Studny místního zásobování pitnou vodou"

Při provádění prací budou výkopy vysvňhovány případně zajišeny pažením

Obj. projektant:	Ing. Ivo Hubený	Řešitel:	Mgr. Tomáš Novotný	Fíngro s.r.o. Litomyšlská 1622 565 01 Choceň	
Kraj:	Pardubický	CAD:	Autocad LT		
pměj:	Ústí nad Orlicí	Měj:	Brandýs nad Orlicí		
Investor:	ORLICE s.r.o., Na Štěpnici 851, 562 01 Ústí nad Orlicí			Formát:	1/A4
Akce:	Brandýs, zámeček - zdroj vody na p.p.č. 7/1			Datum:	01 / 24
				Stupeň:	DSP
				Měřiko:	1:25
				Číslo. zak.:	23 1055
Obsah:	Návrh manipulační šachtičky nad vrtý ZB-1 a ZB-2			Číslo:	5